

KD51

Innovativ Slam Skruepresse



Funktionsbeskrivelse

KD51 Slam Skrue Presse er en unik, effektiv og samtidig økonomisk løsning til afvanding af bl.a. kommunalt og industrielt slam. Skruepressen er designet til at behandle primærslam og/eller sekundært slam med et tørstofindhold på ca. 4-5% og efter afvandingen opnås mere end 20% og under optimale forhold op til 25% tørstof. Slammet skal altid konditioneres med en passende mængde polymeropløsning af rette kvalitet, for at opnå den god flokkulering før slammet tilføres skruepressen.

Det flokkulerede slam tilføres skruepressen og langsomt transporterer skruen slammet mod udløbet. Undervejs presses vandet ud af slammet gennem et filter lavet af et finmasket ståltrådsnet. Fileret består af 3 sektioner, hvor maskestørrelsen mindskes mod udløbet.

Fordelene ved KD51

- Kan tilpasses kunde-specifikke krav og forhold
- Slammet afvandes typisk til ca. 20-25%
- Automatisk vaskesystem reducerer nødvendige antal driftsstop
- Omkostningslav og fleksibel løsning til slamafvanding
- Kompakt design
- Lavt polymerforbrug
- Lavt energiforbrug
- Kræver minimalt vedligehold



KD Maskinfabrik

Den høje afvandingseffekt opnås under sidste fase i komprimeringskammeret, hvor en konisk modvægt presser slammet. Modtrykket skabes af en pneumatisk cylinder, som justeres med en ventil til den ønskede tørstofindhold er opnået.

Filteret rengøres på ydersiden af et motoriseret højtryks spulevandsbom, som bevæger sig

frem og tilbage over filterets længderetning. Et smart design som reducerer vandforbruget. Indersiden skrubes ren af gummilister, som er monteret på skrueakslens kant.

KD51 Slam Skruepresse har et meget lavt strømforbrug grundet den langsomme rotation af sneglen, hvilket giver et meget lavt slid på komponenterne i skruepressen.



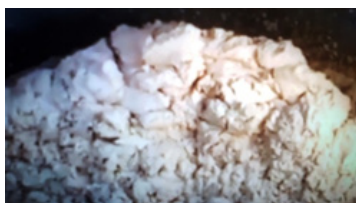
Tilsmudsning af filteret undgås på grund af det bevægelige højtryks spulevandsbom. Systemets design sikrer en høj effektivitet og et lavt vandforbrug.



Rejektvand fra skruepressen indeholder under 5% tørstof



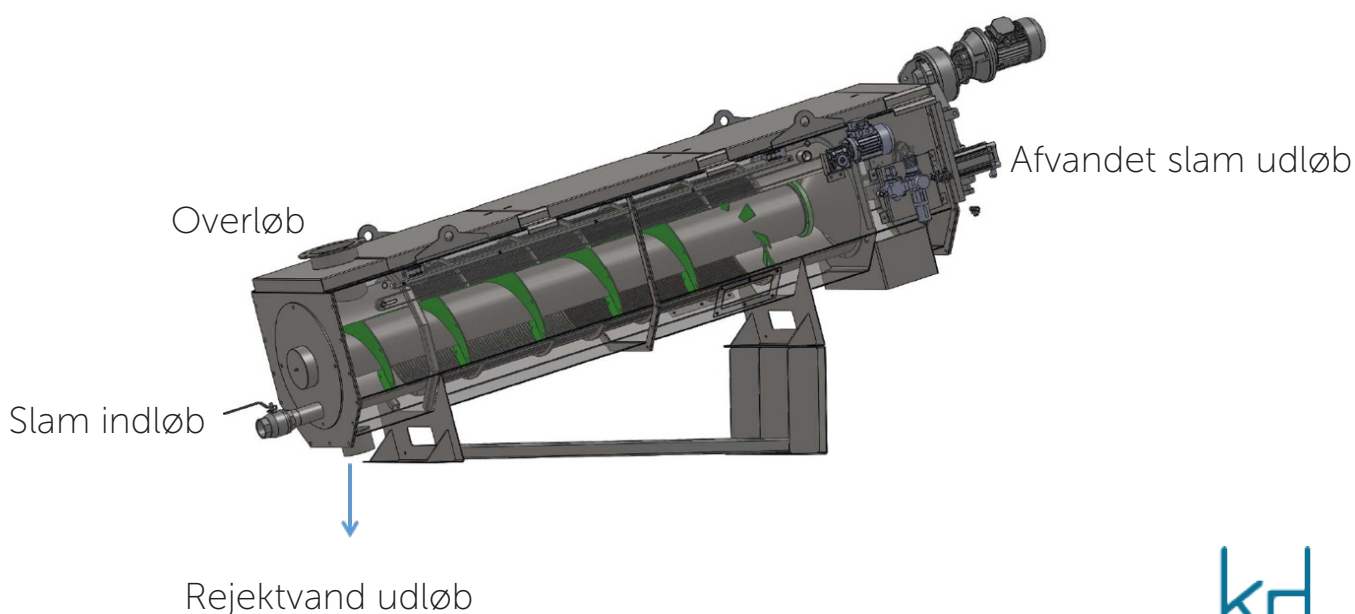
Slam fra et kommunalt renselanlæg, afvandet af en KD51 slam skruepresse ca. 25% tørstof indhold.



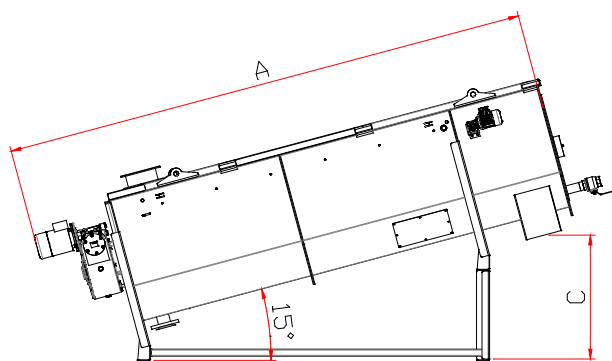
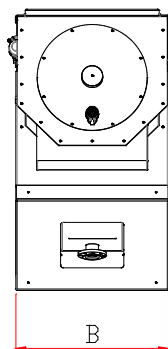
Slam osteproduktion afvandet af en KD51 til ca. 17% tørstof indhold.



Slam fra fiskefabrik, afvandet af KD51 til ca. 25% tørstof indhold.



Tekniske specifikationer og dimensioner



(A) : 2700 mm - 4500 mm

(B): 600 mm - 1550 mm

Spulevand l/s: 0,6 - 1,7

Snegl strømforbrug: 0,55 kW – 1,1 kW

(C): 600 mm - 1030 mm

Spulesystem strømforbrug: 0,09 kW

Tilført slam ind m³/h (max. Kap.): 1,8 – 14,0

Polymer forbrug: 3-4g/kgSS (afhængig af slamtype)

Tilført max. slammængde er afhængig af slammets type, "sammensætning" og koncentration af slam.

Specifikationer ovenfor er udelukkende vejledende. Venligst kontakt KD's salgsteam for rådgivning og udvælgelse af udstyrsstørrelse.



KD51 Slam Skruepresse installeret efter en "DAF unit" ved en fabrik for forarbejdning af fisk.



KD51 Slam Skruepresse installeret ved en vinproducent.



KD Maskinfabrik



KD Maskinfabrik

KD Maskinfabrik en del af KD Group A/S

Karetmagervej 25
Postbox 202
DK-7100 Vejle
Tlf. +45 7643 2325
sales@kd-group.dk

www.kd-group.dk



KD Group