



Statisk Inline Mixer KD28


KD Maskinfabrik

Statisk Inline Mixer KD28

Statisk Inline Mixer KD 28 er en nyudviklet statisk mixer. Mixeren sikrer en homogen opblanding af slam og polymer for at opnå så gode afvandingsparametre som muligt.

Inline mixeren er opbygget i et rør, der er forsynet med DIN flanger. Polymer tilførslen sker gennem et rør, der ender i centret af mixeren, således polymeren tilsættes midt i slam strømmen, derefter er der monteret 20/12 prell-plader (chikaner), der sikrer en mixing af slam og polymer ved hele tiden at ændre flow mønstret.

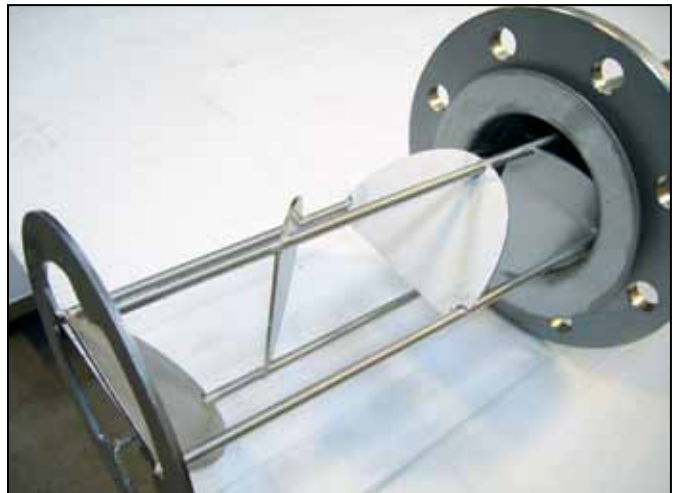
Inline mixeren kan adskilles ved at selve chikane arrangementet kan trækkes ud af røret, for derved at sikre en tilgængelig rengøring ved en evt. tilstopning.

Fordele:

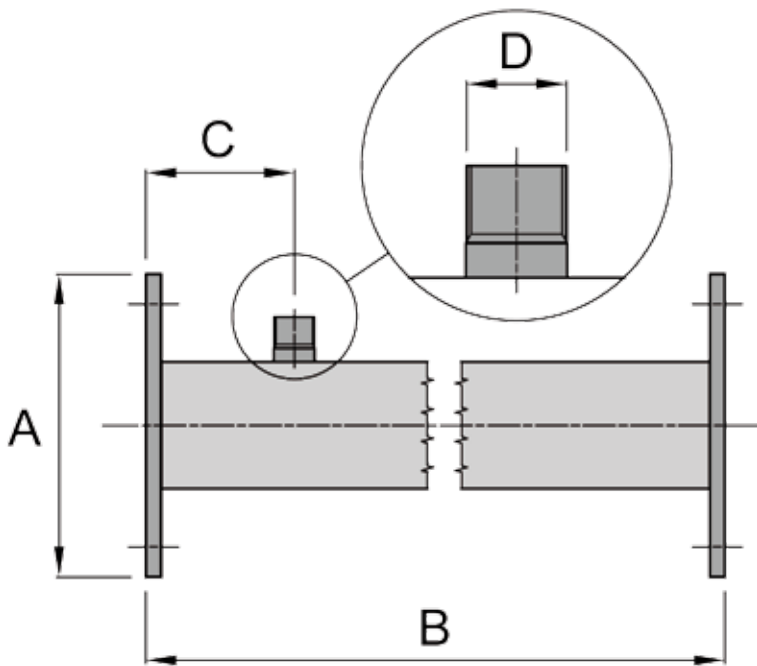
- Indspændes mellem 2 stk. flanger
- Lave investeringsomkostninger
- Ingen driftsomkostninger
- Homogen fordeling af polymeren



KD 28-X



KD 28-V



	DN32	DN40	DN50	DN 65	DN 80	DN 100	DN 125	DN 150	DN 200
Type X	x	x	x	x	x	x	x	x	x
Type V	-	-	-	-	x	x	x	x	x
B - X	400 mm	500 mm	600 mm	750 mm	900 mm	1100 mm	1350 mm	1600 mm	2100 mm
B - V	-	-	-	-	900 mm	1200 mm	1450 mm	1700 mm	2200 mm
C	100 mm	100 mm	100 mm	100 mm	100 mm	100 mm	100 mm	100 mm	100 mm
D	¼" RG	⅜" RG	⅝" RG	½" RG	¾" RG	1" RG	1¼" RG	1½" RG	2" RG

Specifikationer:

Ståltipe

Rustfast stål 1.4301

Overfladebehandling

Totalbejdsning (dyppebejdsning)

Anden tilslutning og materialekvalitet kan leveres efter ønske.

03.2014.DK