



Polyring KD21



KD Maskinfabrik

Polyring KD21

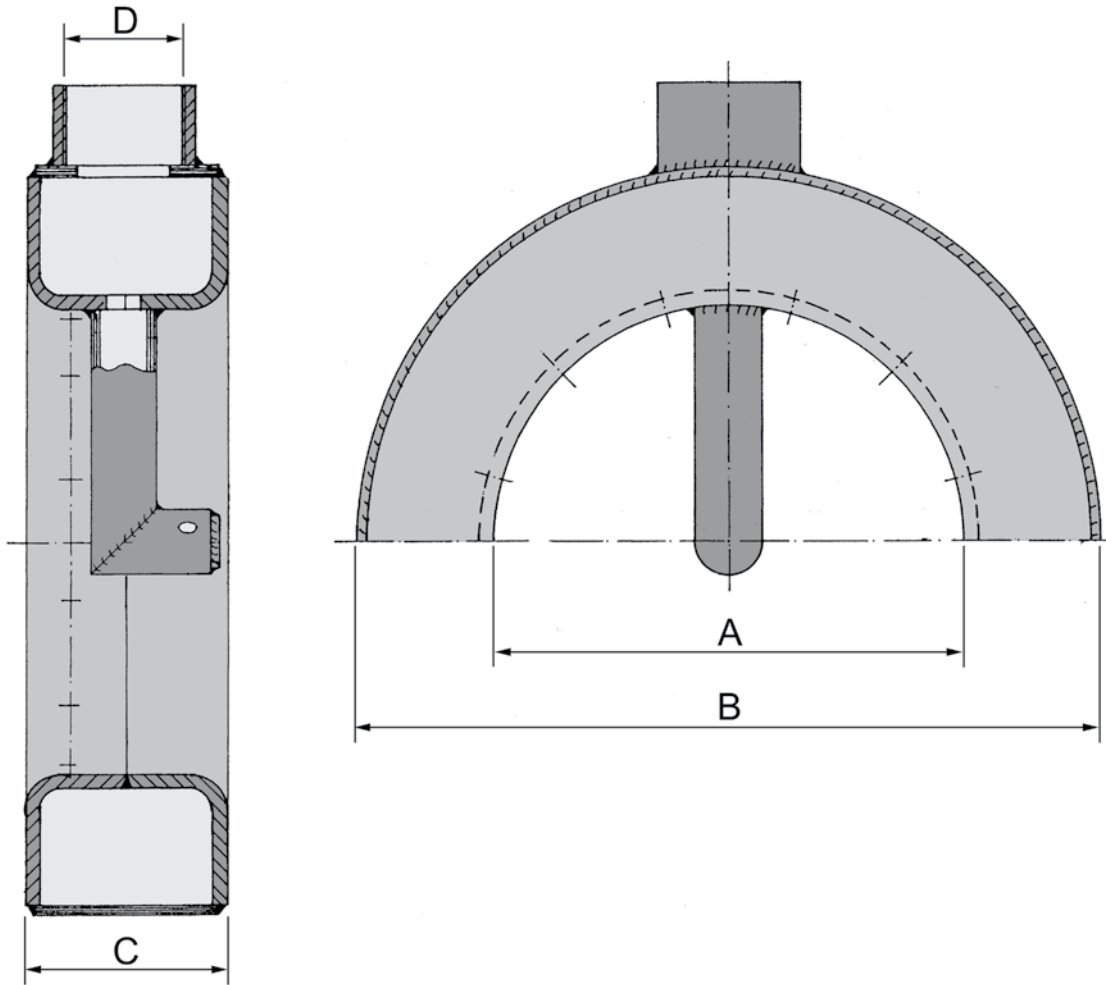
Polyring KD 21 tilfører slammet flydende polymer før slamafvandningen finder sted og anvendes fortrinsvis ved tørstof > 1 % TS.

Polyringen består af en opsvejst rørprofil med huller på indersiden og en injektionsdyse, som placeres i strømretningen. Polymeren bliver tilført slammet gennem hullerne såvel som injektionsdysen. Tilførsel af polymer til centeret af slamstrømmen sikrer en homogen opblanding.

Polyringen placeres på rørledningen ved hjælp af en flangetilslutning.

Fordele:

- Indspændes mellem 2 stk. flanger
- Lave investeringsomkostninger
- Ingen driftsomkostninger
- Homogen fordeling af polymeren
- Fleksibel placering
- Let demonterbar for rengøring



Max kapacitet	10 m ³ h	15 m ³ h	20 m ³ h	25 m ³ h	40 m ³ h	50 m ³ h	75 m ³ h
A	DN 50	DN 65	DN 80	DN 100	DN 125	DN 150	DN 200
B	106 mm	126 mm	142 mm	162 mm	192 mm	216 mm	272 mm
C	32 mm	40 mm	40 mm	44 mm	50 mm	50 mm	50 mm
D	½" RG	½" RG	¾" RG	¾" RG	1" RG	1" RG	1¼" RG

Specifikationer:

Ståltipe	Rustfast stål 1.4301
Overfladebehandling	Totalbejdsning (dyppebejdsning)

Anden tilslutning og materialekvalitet kan leveres efter ønske.

02.2015 DK